

換對燈 就省電

將**1**顆 21瓦省電燈泡汰換為

1顆 8瓦省電LED燈泡

1年可**省**約**50**元

1年**少**排約**8**公斤CO₂



換對燈 就省電

將7.2瓦神明燈泡汰換成

0.5瓦省電LED燈

換**1**對神明燈泡

1年可**省**約**330**元

1年**少**排約**58**公斤CO₂



換對燈 就省電

將18瓦T9燈管4支汰換成
22瓦LED平板燈

1年可 **省** 約 **920** 元

1年 **少** 排約 **120** 公斤CO₂



T9 18W



LED平板燈 22W



換對燈 就省電

將傳統式16瓦出口警示燈汰換成
3瓦以下的LED出口警示燈

1年可 **省** 約 **410** 元

1年 **少** 排約 **54** 公斤CO₂



傳統式
16W



LED
3W以下



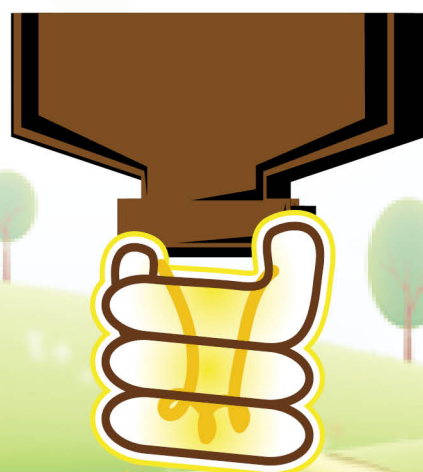
隨手關燈

以5盞13瓦省電燈泡

每天關燈18小時為例

1年可 **省** 約**1,180**元，

1年 **少** 排約**202**公斤CO₂



冷氣濾網清一清 空氣涼爽又清新

1年可 **省** 約 240 元

1年 **少** 排約 40 公斤 CO₂

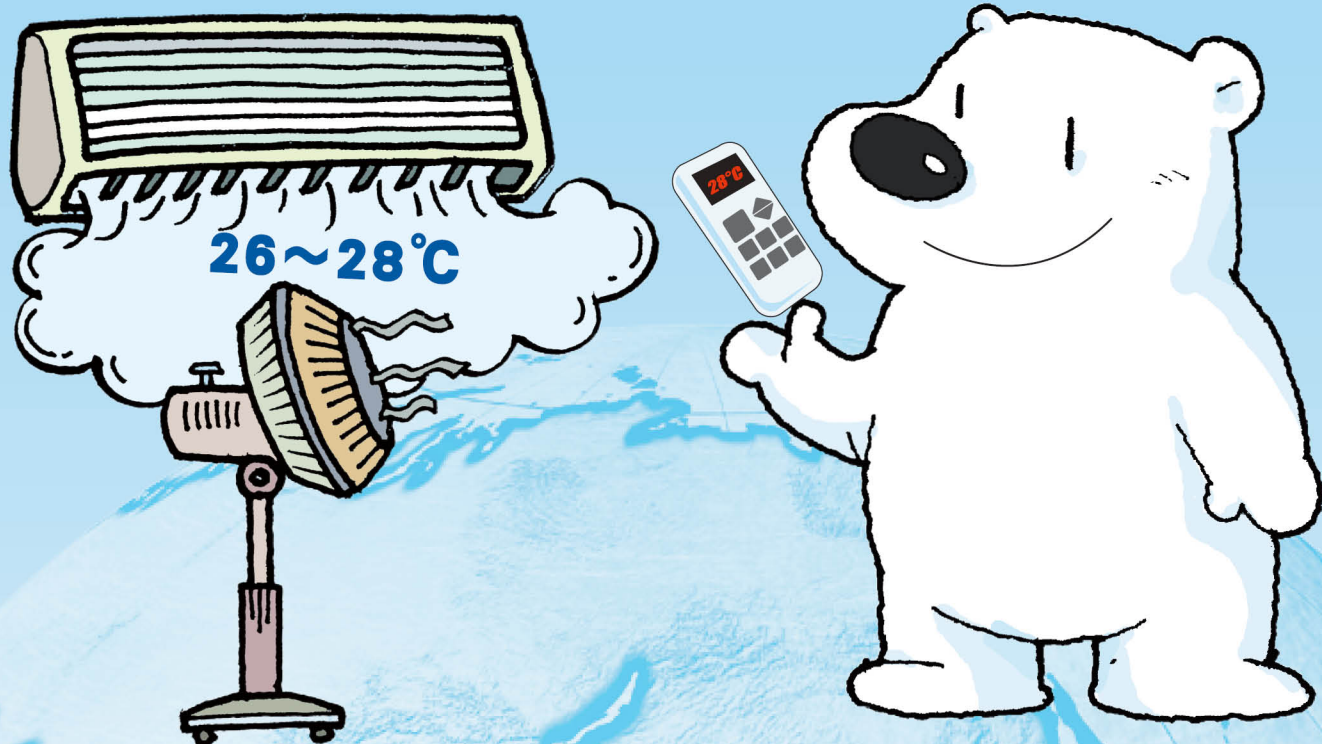


冷氣調高1度C

節省電費笑嘻嘻

1年可 **省** 約 **210** 元

1年 **少** 排約 **35** 公斤CO₂



少吹冷氣1小時

1年可**省**約**510**元

1年**少**排約**88**公斤CO₂



減輕車輛的負載 節能省油好悠哉

小客車每減少**100**公斤

讓您 **省** 下**3%**油耗



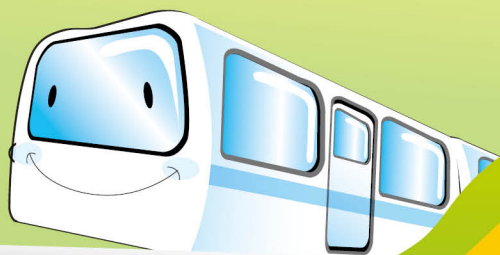
1週1日不開車

改搭捷運、公車或騎腳踏車

一週少開**1**天車

1年可**省**約**4,640**元

少排約**380**公斤CO₂



請認明

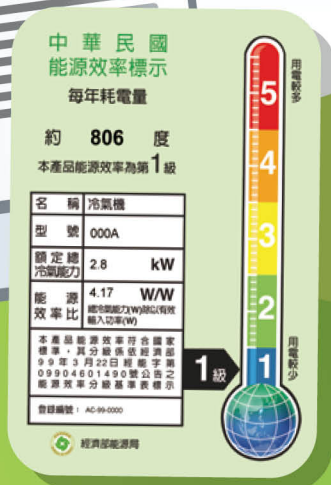
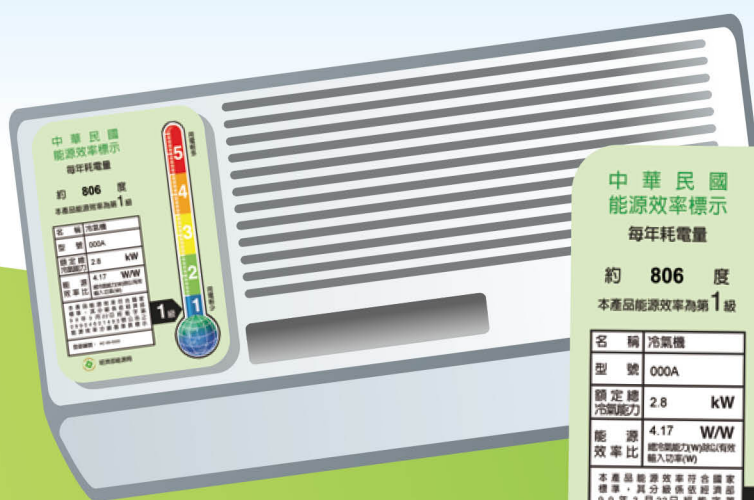
能源效率分級標示

將超過10年以上定頻老舊冷氣機 (EER=2.97)

汰換成**1級**(CSPF=6.78)冷氣機

1年可**省**下**732**度電

約**省****2,030**元



請認明

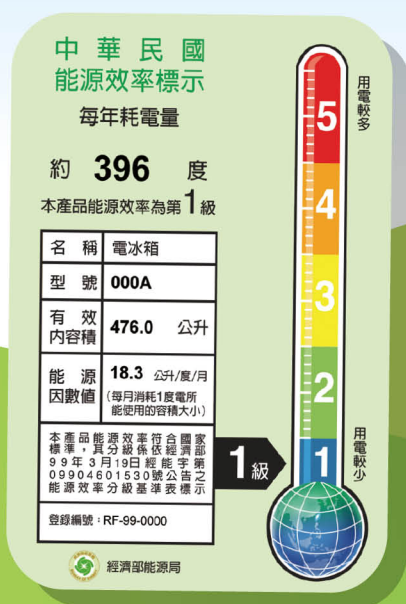
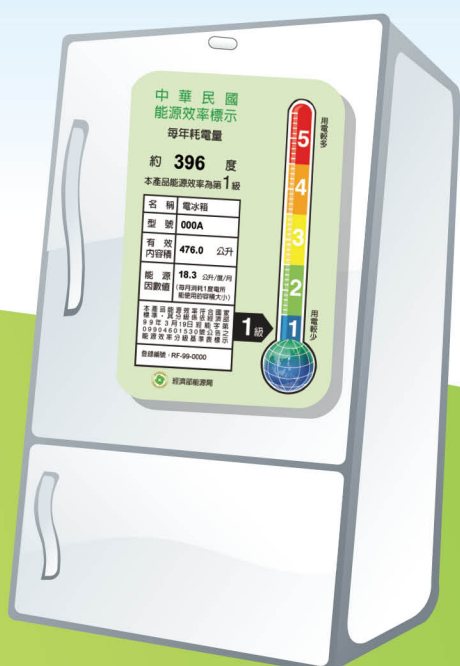
能源效率分級標示

將超過10年以上老舊冰箱 (EF=8.56)

汰換成**1級**(EF=25.9)冰箱

1年可**省**下**526**度電

約**省****1,460**元



少看電視多運動 走出戶外動一動

以42吋液晶電視為例 一天少看一小時

1年可 **省**約 **230**元

1年 **少**排約 **40**公斤CO₂



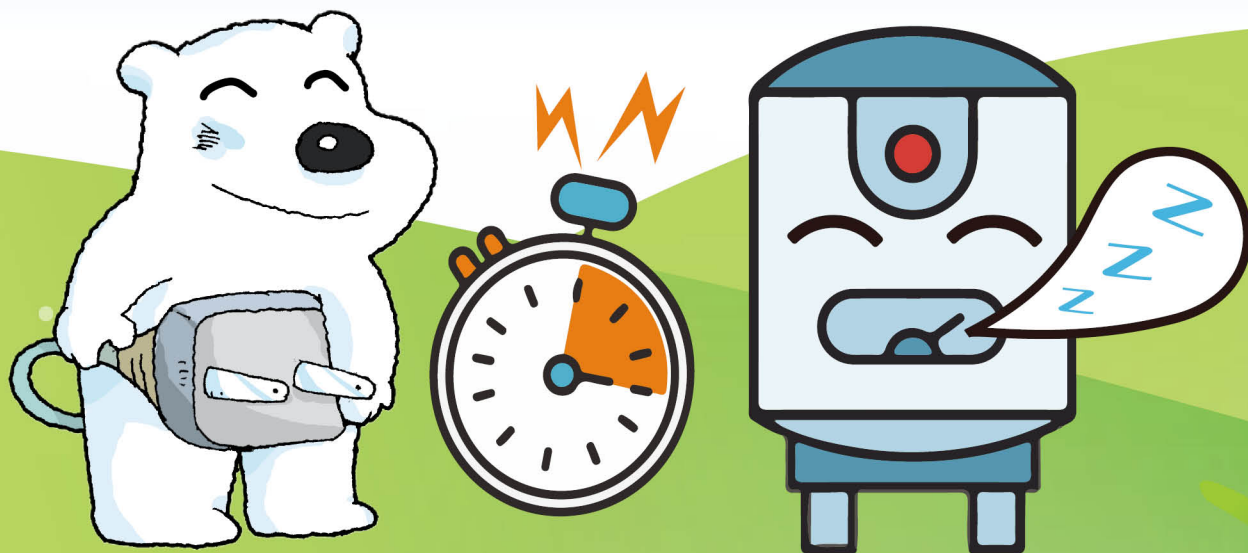
貯備型電熱水器 加裝定時器

白天不在家及
深夜睡眠時設定關機

1年可 **省** 約 **1,010** 元

1年 **少** 排約 **173** 公斤CO₂

(建議請專業人士協助安裝)

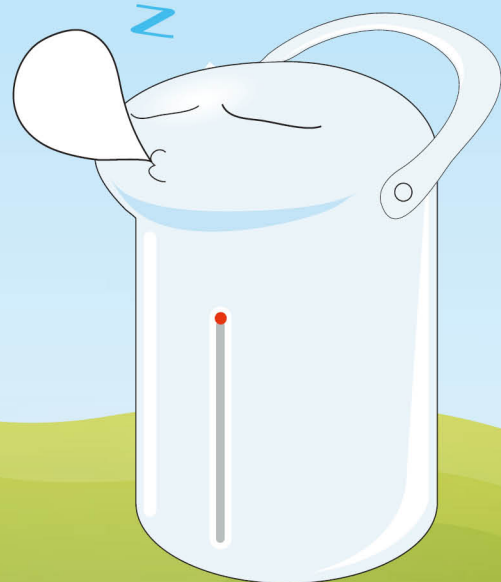


電熱水瓶 加裝定時器

白天不在家及
深夜睡眠時設定關機

1年可 **省** 約 **270** 元

1年 **少** 排約 **47** 公斤CO₂

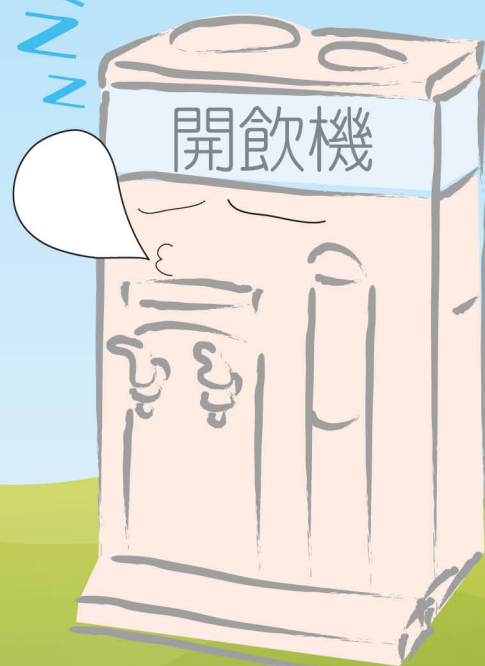


開飲機 加裝定時器

白天不在家及
深夜睡眠時設定關機

1年可 **省** 約 **730** 元

1年 **少** 排約 **125** 公斤CO₂



飲水機 加裝定時器

下班關機12小時及
假日24小時關機

1年可**省**約**870**元

1年**少**排約**114**公斤CO₂



影印機

下班及假日關機

1年可 **省** 約 5,310 元

1年 **少** 排約 697 公斤CO₂



印表機

下班及假日關機

1年可 **省** 約 730 元

1年 **少** 排約 96 公斤CO₂



電腦長時間不用 記得要關機

桌上型電腦每天關機10小時

1年可 **省** 約**1,010**元，

1年 **少** 排約**173**公斤CO₂

